





OZNAČENÍ	NÁZEV
	KONSTRUKCE A PRVKY PŮVODNÍ - NEMĚNNÉ V PŘÍPADĚ POTŘEBY DOČASNĚ DEMONTOVANÉ NEBO SANOVANÉ
	KONSTRUKCE A PRVKY PŮVODNÍ BOURANÉ

POZNÁMKA

PŘED ZAČETÍM BOURACÍCH PRACÍ BUDE NUTNÉ ODPOJIT OBJEKT OD INŽENÝRSKÝCH SÍTÍ. JELIKOŽ JE OBJEKT NAPOJEN POUZE NA EL. ENERGIÍ BUDE PROVEDENO ODPOJENÍ EL. NADZEMNÍHO VEDENÍ.

BOURACÍ PRÁCE BUDOU PROVÁDĚNY RUČNĚ A TO POSTUPNĚ MECHANICKÝCH ROZEBÍRÁNÍM NOSNÝCH VODOROVNÝCH A SVISLÝCH KONSTRUKCÍ OD STŘECHY OBJEKTU SMĚREM K ZÁKLADOVÝM KONSTRUKCÍM.

V 1. FÁZI BUDE OBJEKT KOMPLÉTNĚ VYKLIZEN

VE 2. FÁZI SE DEMONTUJÍ VEŠKERÉ VÝPLNĚ OTVORŮ, TJ. OKNA, DVEŘE, VRATA VĚ, JEJICÍ RAMU. DEMONTUJÍ SE VEŠKERÉ DOCHOVÁNE ZAŘÍZOVACÍ PŘEDMĚTY, VIDITELNÉ ROZVOJE SVITELNÝCH A VODNÝCH BUDOV. DEMONTOVÁNY VEŠKERÉ KLEMPŘSKÉ PRVKY NA STŘEŠE A FASÁDĚ. POSTUPNĚ BUDE DEMONTOVÁNA STŘEŠNÍ KRYTINA.

VE 3. FÁZI BUDE PROVEDENA DEMONTÁŽ DŘEVĚNÝCH NOSNÝCH PRVKŮ KROUV. DĚLE DEMONTÁŽ PŘEVĚNÉ STROPNÍ KONSTRUKCE VĚ. ZÁKLAPU A PODBÍTÍ. POSTUPNĚ SE ZBOŘÍ ŠTÍTOVÉ ZDIVO A NADEZDÍVKA DO VÝŠKOVÉ ÚROVNĚ DLE PD. NÁSLEDNĚ BUDE ZBOURÁN VEŠKERÉ VNITŘNÍ ZDIVO DLE PD. BUDE ODBRÁNĚNO VNITŘNÍ ZDĚNÉ SCHODIŠTĚ DO 1S. VÝBOURA SE BETONOVÁ PODLAHA ČETNĚ ODEŽENÍ STÁVAJÍCÍ PODLOŽI DO ÚROVNĚ DLE PD. VEŠKERÉ VNITŘNÍ A VNĚJŠÍ OMIKY BUDOU ODBRÁNĚNY.

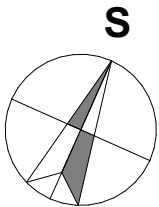
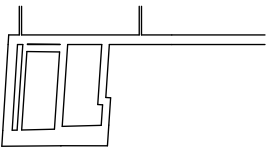


SCHÉMA 1: 500



$\pm 0,000 = \text{cca } +283,60$

HLAVNÍ PROJEKTANT Ing.JIŘÍ ŠTÁŠTNÝ	MÍSTO STAVBY K.Ú. BLANSKO - P.Č. ST. 356, 31/1 BLANSKO, ZÁMEK 1, OKRES BLANSKO	ING. JIŘÍ ŠTÁŠTNÝ PROJEKČNÍ A INŽENYRSKÁ ČINNOST KONTAKT: m: 402 602 376 048, e: jstasvny@gmail.com	
VYPRACOVAL Ing.JIŘÍ ŠTÁŠTNÝ	STAVEBNÍK/INVESTOR MĚSTO BLANSKO A MUZEUM BLANENSKA	DATUM 14.04.2025	STUPEŇ DPS 5 FORMÁT 5x A4
ODPOVĚDNÝ PROJEKTANT Ing.JIŘÍ ŠTÁŠTNÝ-ČKAIT 1007064	ZASTUPITEL INVESTORA Ing.JIŘÍ CRHA - STAROSTA	ZAKÁZKOVÉ Č. 2503	DIGITÁLNÍ ZPRACOVÁNÍ ARCHICAD 28
NÁZEV DÍLA SO 02 - DEPOZITÁŘ MĚŘICÍ TECHNIKY		PÁŘE	MĚŘITKO 1:50 ČÍSLO VÝKRESU D.1.1.3.2.1
NÁZEV VÝKRESU D.1.1.3.2. VÝKRESOVÁ ČÁST (BOURANÉ K-CE) PŮDORYS 1S (BOURANÉ K-CE)			